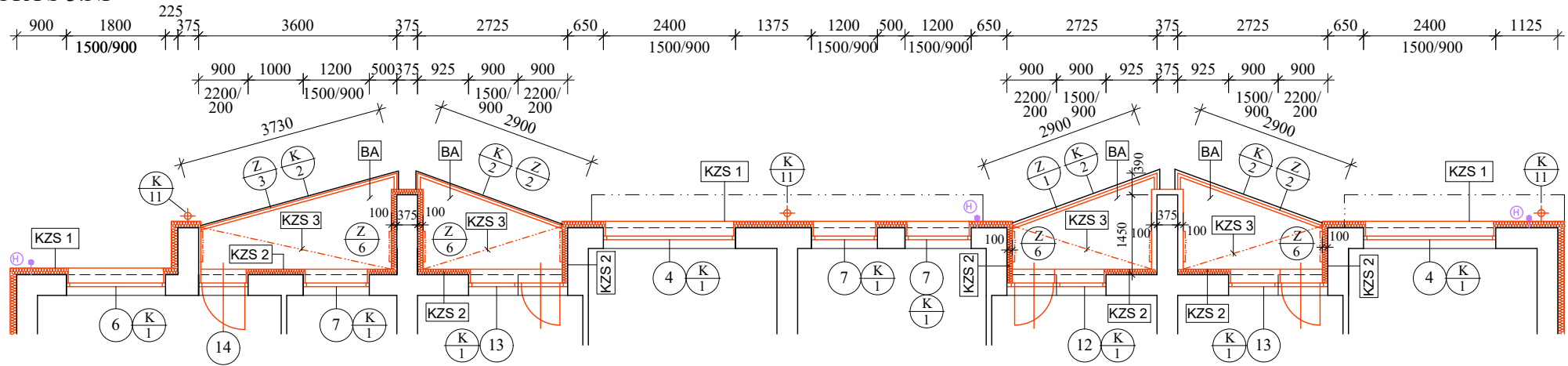
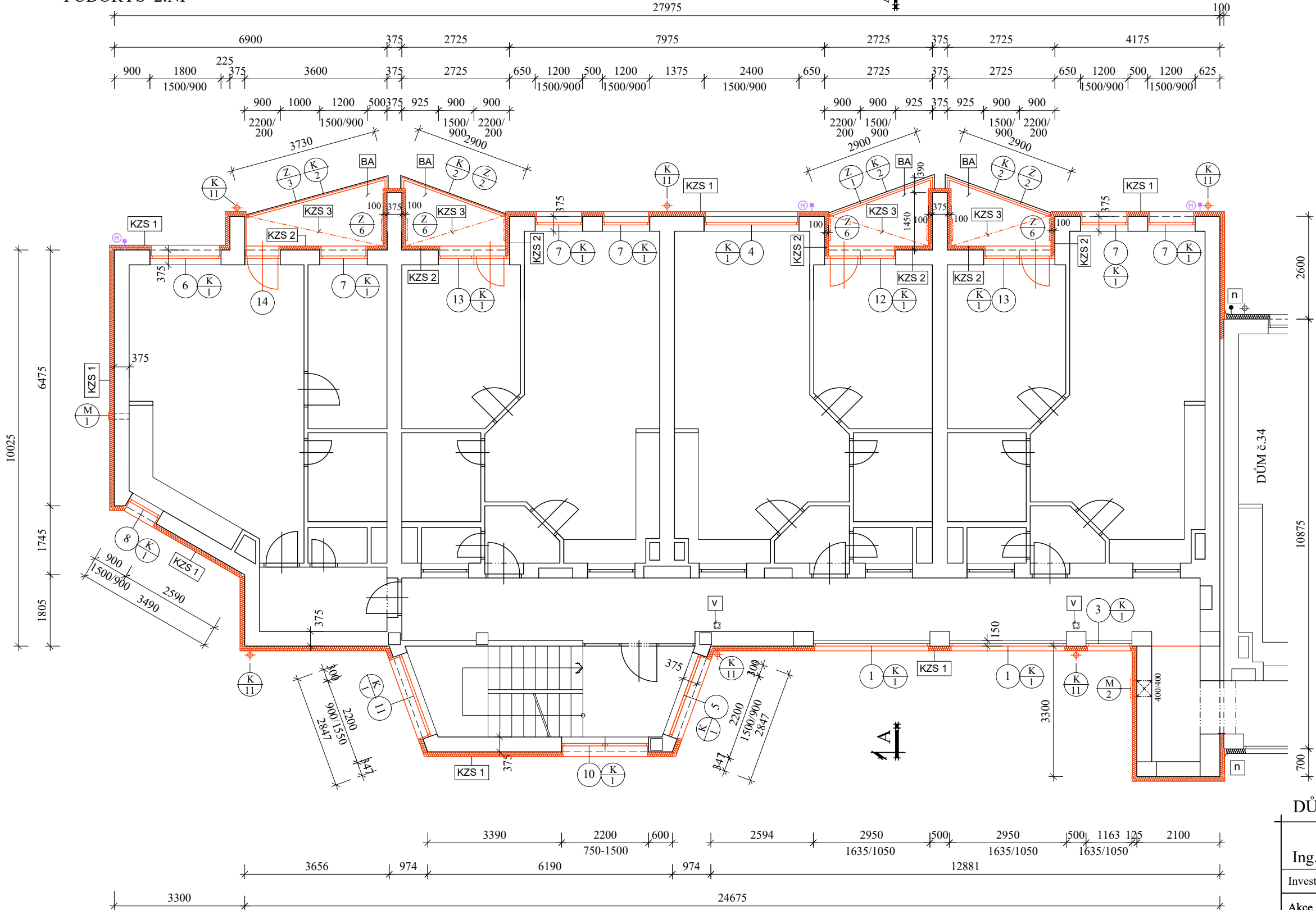


PŮDORYS 3.NP



PŮDORYS 2.NP

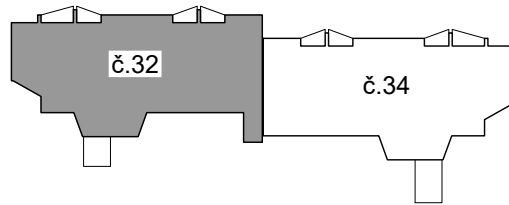


BOURACÍ PRÁCE

- DEMONTÁŽ PLASTOVÝCH OKEN A BALKONOVÝCH DVEŘÍ V OBVODOVÉM ZDIVU VČ. PARAPETNÍCH DESEK A VENKOVNÍHO OPLECHOVÁNÍ PARAPETŮ
- DEMONTÁŽ VEŠKERÝCH KLEMPÍŘSKÝCH VÝROBKŮ (DILATACE, OPLECHOVÁNÍ ČELA BALKONU,
- DEMONTÁŽ VĚTRACÍCH MŘÍŽEK
- DEMONTÁŽ STÁV. ZÁBRADLÍ NA BALKONECH VČ. KOTEVNÍCH PRVKŮ
- VYBOURÁNÍ PODLAH NA BALKONECH AŽ NA NOSNOU ŽB DESKU (KERAMICKÁ DLAŽBA VČ. SOKLU A OBKLADU PRAHU, SPÁD. BETONOVÁ MAZANINA)
- DEMONTÁŽ SUŠÁKŮ NA LODŽ. STĚNÁCH
- DEMONTÁŽ STŘEŠNÍCH SVODŮ
- OKLEPÁNÍ NESOUDRŽNÝCH OMÍTEK (FASÁDA VČ. SOKLU 30% PLOCHY, PODHLED BALK. DESKY 30%, ČELO DESKY 100% PLOCHY)
- DEMONTÁŽ HROMOSVODU, ZAJIŠTĚNÍ PROVIZOR. ZABEZPEČENÍ V MONTÁŽNÍM STADIU

LEGENDA

- STÁVAJÍCÍ ZDIVO Z TVÁRNIC YTONG P4-600
- ZDIVO + KONTAKTNÍ ZATEPLOVACÍ SYSTÉM
POVRCHOVÁ ÚPRAVA OMÍTKOU
- KZS ..** VNĚJŠÍ CERTIFIKOVANÝ KONTAKTNÍ ZATEPLOVACÍ SYSTÉM (VKZS-ETICS) KVALITATIVNÍ TŘÍDY A PODLE TP CZB 01-2015
PROVÁDĚNÍ DLE PŘEDEPSANÉ TECHNOLOGIE VÝROBCE ETICS
- KZS 1** TEPEL. IZOLANT FASÁDNÍ POLYSTYREN EPS ŠEDÝ, lambda d=0,031 W/mK, tl.120 MM
POVRCHOVÁ ÚPRAVA TENKOVRSTVOU SILIKONOVOU PROBARVENOU PASTÓZNÍ OMÍTKOU
- KZS 2** TEPEL. IZOLANT IZOLAČNÍ PUR PANELY, lambda d=0,022 W/mK, tl.100 MM
POVRCHOVÁ ÚPRAVA TENKOVRSTVOU SILIKONOVOU PROBARVENOU PASTÓZNÍ OMÍTKOU
- KZS 3** PODHLED LODŽIOVÉ DESKY
TEPEL. IZOLANT DESKY Z MINERÁLNÍ VLNY, lambda d=0,035 W/mK, tl.60 MM (ČELO DESKY tl.20 MM)
POVRCHOVÁ ÚPRAVA TENKOVRSTVOU SILIKONOVOU PROBARVENOU PASTÓZNÍ OMÍTKOU
- BA** STAVEBNÍ ÚPRAVY NA BALKONECH
- ÚPRAVA FASÁDY viz LEGENDA
- NOVÁ SKLADBA PODLAHY UKONČENÁ KERAMICKOU DLAŽBOU VČ. SOKLOVÉHO PÁSKU
SKLADBA viz TECHNICKÁ ZPRÁVA
- OSAZENÍ NOVÉHO ZÁBRADLÍ, SUŠÁKŮ NA PRÁDLO - viz VÝPIS VÝROBKŮ
- n** DILATACE - VLOŽENÍ PÁSU TEP. IZOLACE s=600 MM Z MIN. VLNY TL.100 MM
SYSTÉMOVÝ DILATAČNÍ PROFIL V RÁMCI ZATEPLENÍ
- v** STÁVAJÍCÍ VPUSTĚ - DEMONTÁŽ, ZASLEPENÍ A DOPLNĚNÍ DLAŽBY
- H** VÝMĚNA HROMOSVODNÉHO VEDENÍ DLE ČSN 34 1390 VE STÁVAJÍCÍCH TRASÁCH



DŮM č.280/32

Zodp. projektant:		Vypracoval:		Kreslil:			
Ing. Miroslav Pytel		Ing. Vlasta Vargová		Ing. Ivana Hrbáčková			
Investor	SMO MOB Ostrava - Jih, Horní 3, Ostrava - Hrabůvka						
Akce	REVITALIZACE DOMŮ					Stupeň	DPS
						Datum	10/2024
Místo stavby	Fr. Formana 280/32 a 281/34, Ostrava-Dubina					Zak. číslo	XIX/24
Část	D.1.1. ARCHITEKTONICKO-STAVEBNÍ ŘEŠENÍ					Měřítko:	Číslo výkresu:
Obsah	PŮDORYS 2.-3.NP						
						1:100	32_3